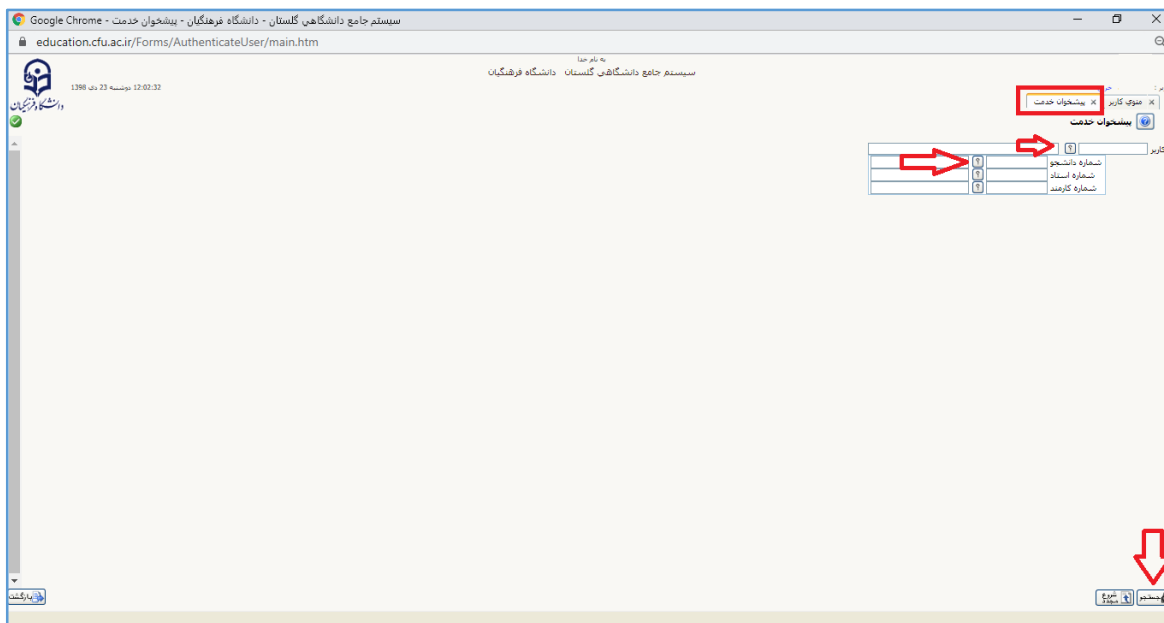


به نام خدا

روند ثبت میهمانی دانشجویان در سامانه جامع گلستان

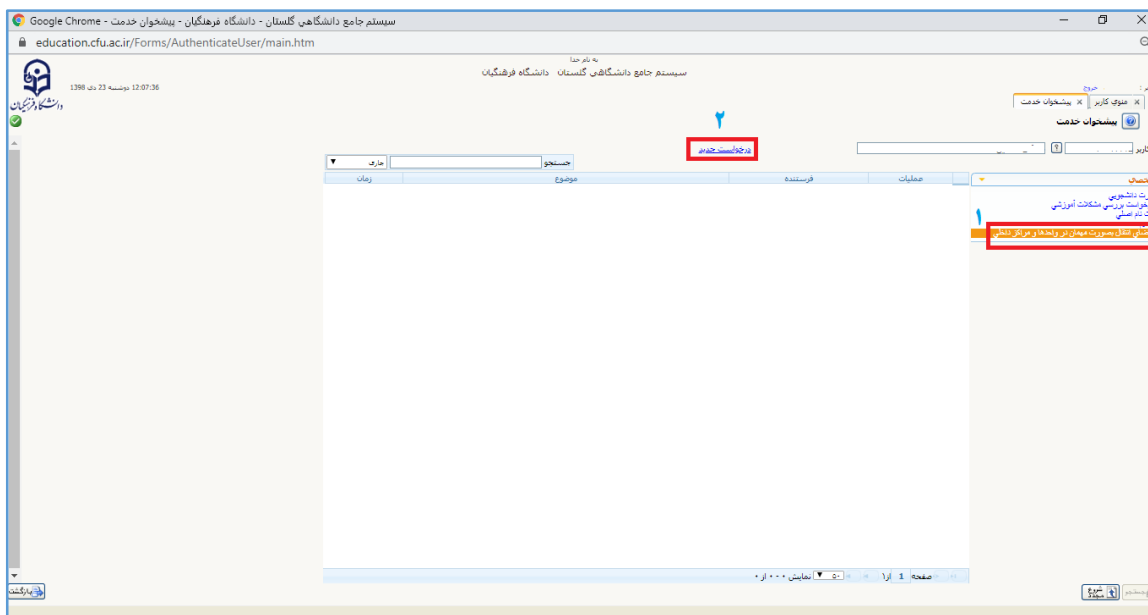
۱. جهت ایجاد درخواست میهمانی:

- ☑ سربرگ پیشخوان خدمت: کلیک روی «علامت سوال» جلوی کلمه کاربر: دانشجو: وارد نمودن شماره دانشجویی دانشجو: کلیک روی دکمه «جستجو».



۲. در پنجره باز شده:

- ☑ کشوی شخصی را باز نماید:
- ☑ روی عبارت «تقاضای انتقال به صورت میهمان در واحدها و مراکز داخلی» کلیک نماید؛
- ☑ در قسمت بالای صفحه روی «درخواست جدید» کلیک نماید.



۳. در پنجره باز شده:

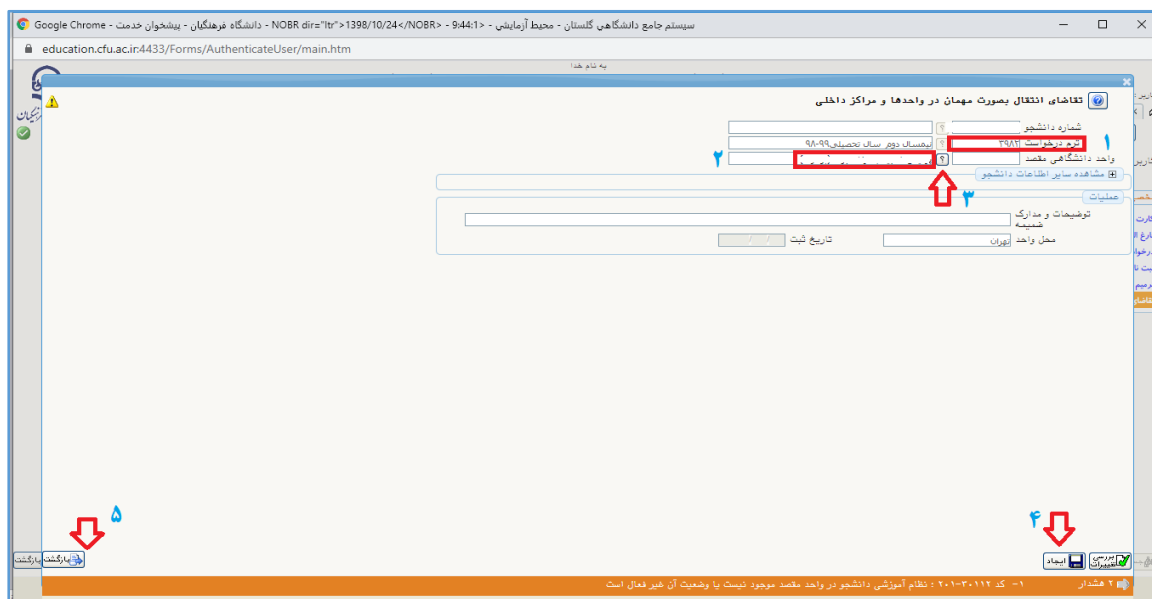
✓ در قسمت «ترم درخواست»: ۳۹۹۱ درج شود؛ (نیمسال اول سال تحصیلی ۱۴۰۰-۱۳۹۹)

✓ در قسمت «واحد دانشگاهی مقصد»: نام واحد یا مرکز مقصد در کادر مشخص شده درج شود؛

✓ روی «علامت سوال» کلیک شود و مقصد مربوطه انتخاب شود (اگر مقصد دانشجوی مراکز آموزش عالی تابعه است در انتخاب مقصد دقت شود)؛

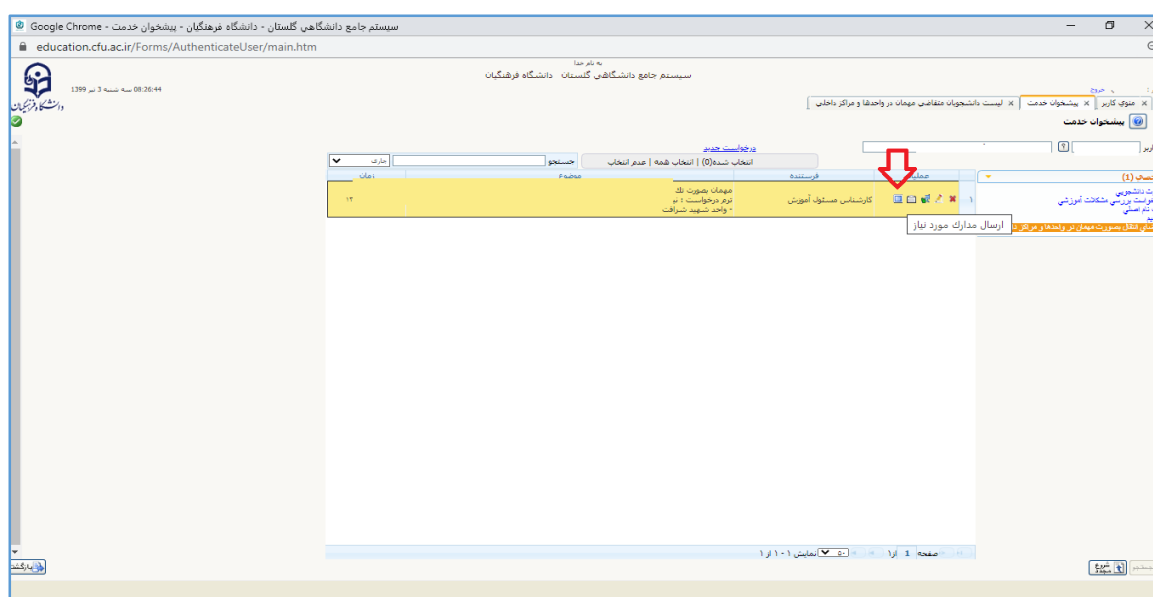
✓ روی دکمه «ایجاد» کلیک شود؛

✓ روی دکمه «بازگشت» کلیک شود.

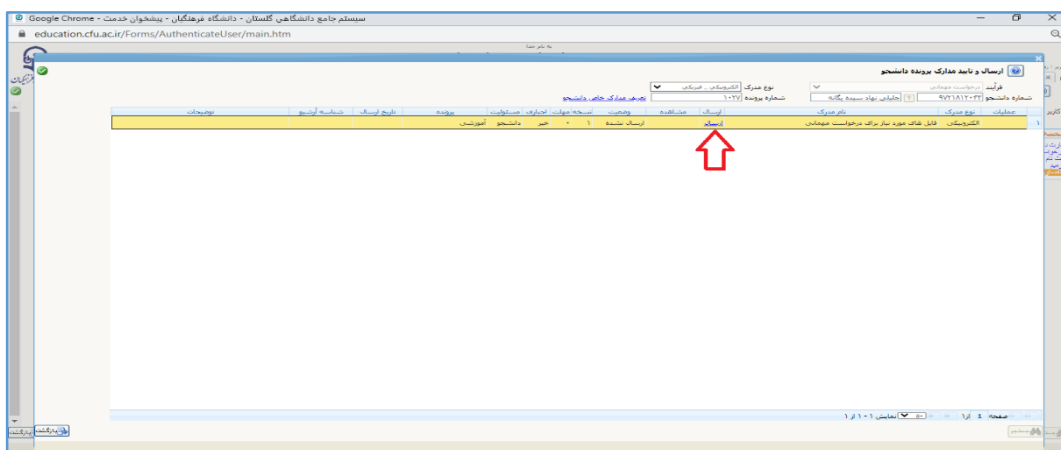


۴. جهت بارگذاری مدارک، در پنجره درخواست:

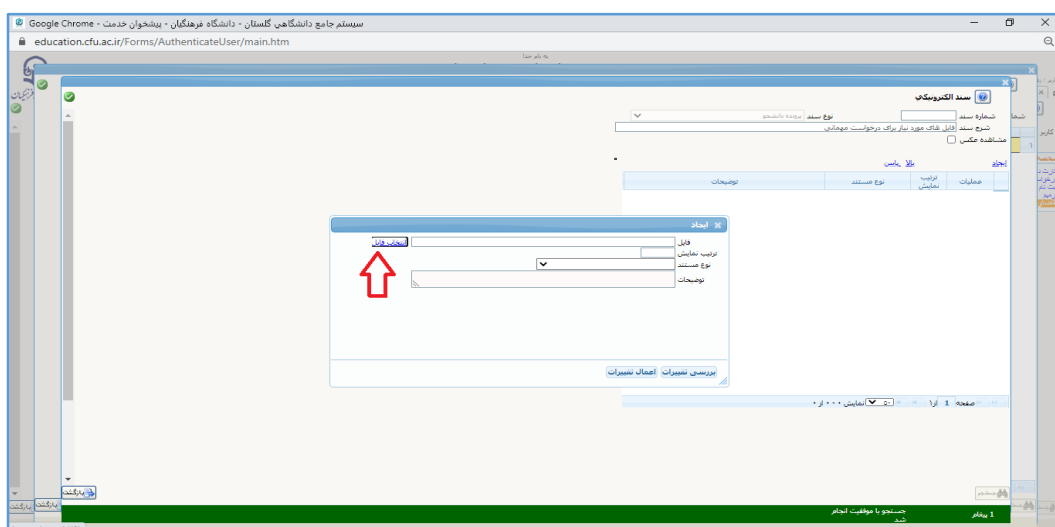
✓ در کادر عملیات روی «مربع آبی رنگ» کلیک شود؛



☑ در پنجره باز شده روی کلمه «ارسال» کلیک شود؛

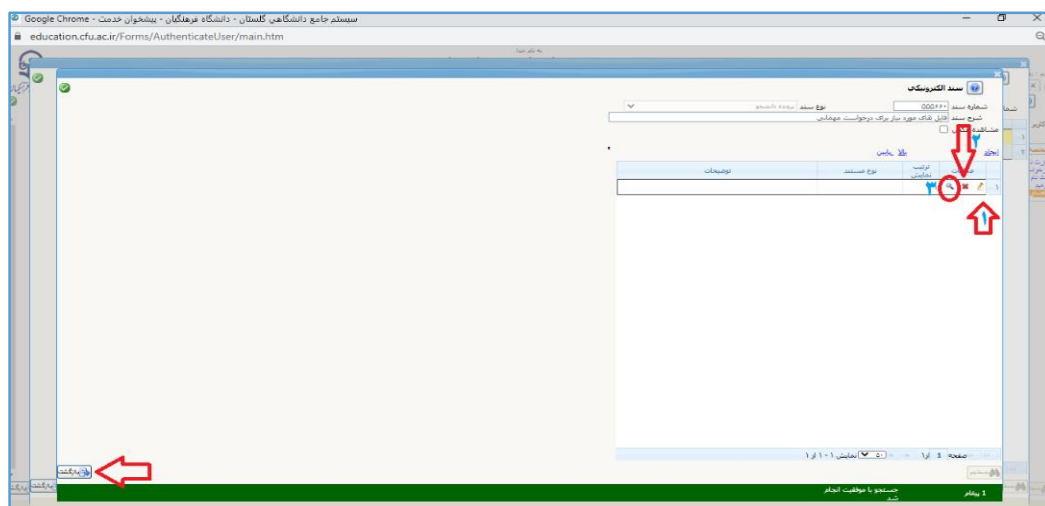


☑ در پنجره باز شده روی عبارت «انتخاب فایل» کلیک کنید؛



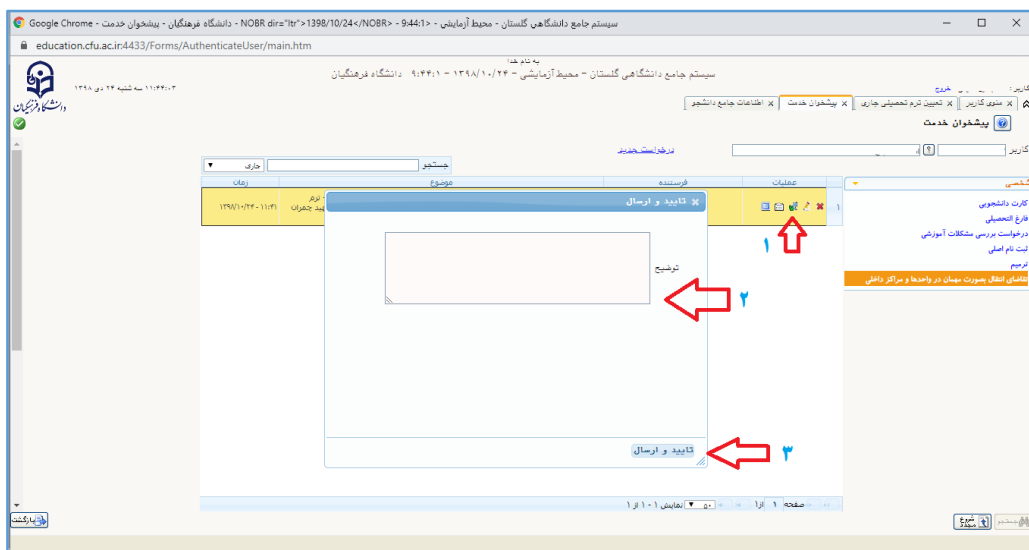
☑ پس از بارگذاری مدارک، در پنجره باز شده امکان «اصلاح/حذف/مشاهده» مدارک وجود دارد.

☑ پس از اتمام، با کلیک روی دکمه «بازگشت» به صفحه درخواست بازگردید.



۵. جهت ثبت درخواست میهمانی، در پنجره درخواست:

- ☒ در کادر عملیات روی «تیک سبز رنگ» کلیک شود.
- ☒ در پنجره باز شده در قسمت «توضیحات» شرایط و علت درخواست درج شود.
- ☒ در پایان دکمه «تایید و ارسال» کلیک شود.



۶. جهت مشاهده روند درخواست:

- ☒ در کادر عملیات روی علامت «پاکت نامه» کلیک کنید.
- ☒ روند درخواست در ستون‌های «مرحله» و «وضعیت» مشخص شده است.

